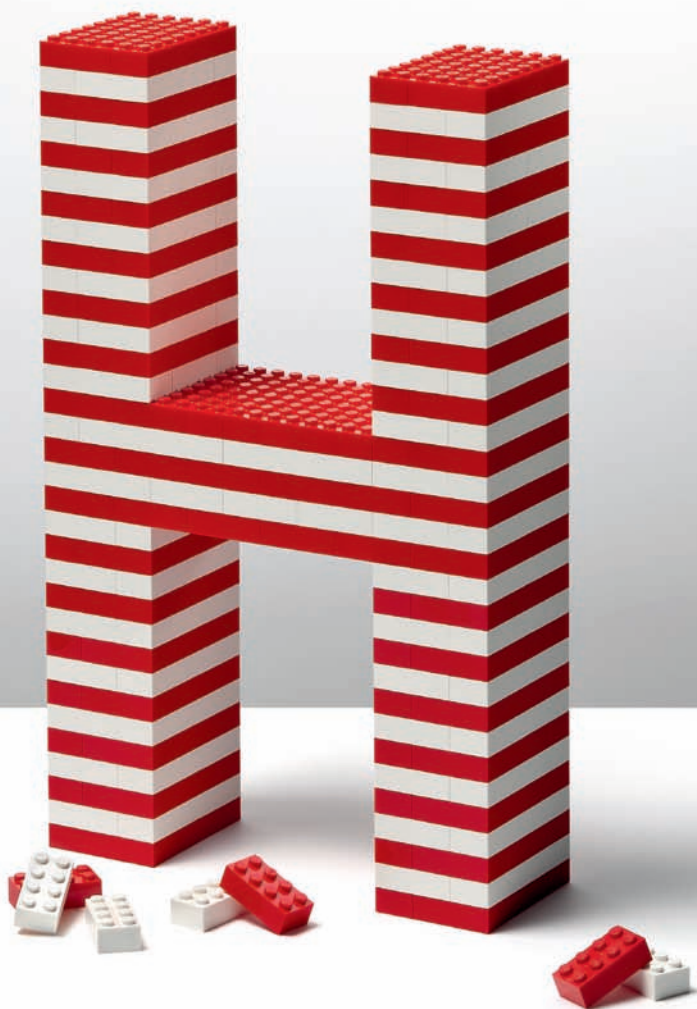


COSTRUIRE UN OSPEDALE PEDIATRICO PUÒ ESSERE UN GIOCO. **SE CI AIUTI.**



ADOTTA UNA STANZA


IL PONTE DEL SORRISO
onlus

**Ospedale
di Circolo**



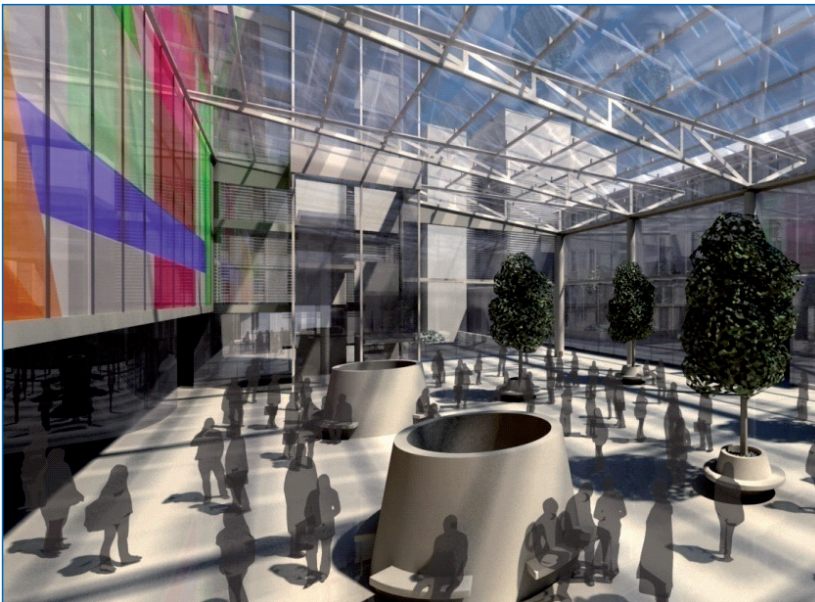
**Fondazione
Macchi**

Il Ponte del Sorriso - il progetto



Camerette allegre e colorate, pareti dipinte con i soggetti della natura, musica, giardini, ampi spazi. È così che i bambini immaginano attraverso il disegno il loro ospedale: una struttura che guarisce e accoglie, aiutando ad affrontare la malattia e la sofferenza con serenità.

Il Ponte del Sorriso sarà costruito con percorsi sanitari pediatrici e di accoglienza assolutamente innovativi, che lo renderanno, da questo punto di vista, unico e tra i migliori al mondo. La Terapia Intensiva Neonatale, ad esempio, sarà la prima in Italia e tra le poche al mondo, concepita a camerette. Anche se sono bimbi talmente piccoli da poter rimanere sul palmo di una mano, hanno un estremo bisogno, per superare le loro difficoltà, di avere accanto la mamma quanto più è possibile. Anche la Terapia Intensiva Pediatrica è stata progettata per consentire la presenza di un genitore accanto al bambino.



La Neuropsichiatria Infantile avrà camere di degenza e una sala giochi che si affaccia su un giardino, mentre la Clinica Pediatrica potrà accogliere anche i bambini della Chirurgia Pediatrica e avrà ampi spazi gioco e di relax per i genitori. Il Pronto Soccorso Pediatrico è stato studiato per rendere meno traumatico il momento dell'emergenza.



L'Ospedale "Filippo Del Ponte" di Varese, sarà interessato dalla radicale ristrutturazione degli spazi. Vi saranno ambulatori e sale visite dall'aspetto amichevole, angoli studiati per essere funzionali alle varie fasi di crescita, camere confortevoli e sale gioco indispensabili per il benessere, la serenità e la relazione tra operatori sanitari, bambini e famiglie. Non ci saranno lunghi e tristi corridoi, che disorientano il bambino, ma spazi di collegamento allegri e luminosi e vi sarà un'attenzione particolare nell'uso della luce, del colore, nella scelta degli arredi.

Il Ponte del Sorriso - i progettisti

Il progetto del Ponte del Sorriso è stato realizzato dal CSPE, Centro Studi Progettazione Edilizia di Firenze. Il CSPE è uno studio professionale, fondato da **Paolo Felli, Antonio Andreucci e Romano Del Nord** nel 1975 per lo sviluppo di ricerche, studi, progettazione e consulenze nel settore degli interventi della sanità e del sociale. Tra i massimi esperti di percorsi pediatrici nell'ambito ospedaliero, il CSPE ha progettato il Meyer di Firenze, un Children Hospital davvero a misura di bambino. La filosofia dei progetti del CSPE è che il complesso sistema sanitario deve dotarsi di visioni e strategie globali mirate a far dialogare le priorità funzionali legate all'efficienza del servizio con quelle, più psicologiche, relative all'umanizzazione dello spazio. Nel 2009 il CSPE ha ottenuto il premio "Design and Health", per aver progettato il miglior ospedale del mondo: **il Meyer**. Gli architetti del progetto Il Ponte del Sorriso sono: **Antonio Andreucci, Romano Del Nord, Giulio Felli, Paolo Felli e Corrado Lupatelli**.

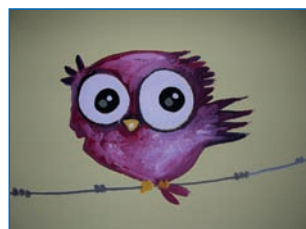
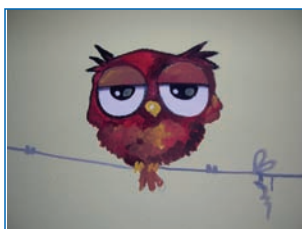
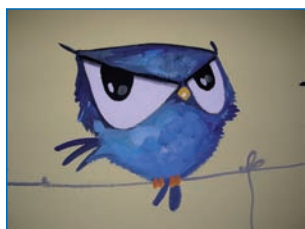
Il Ponte del Sorriso - adotta una stanza



Il Ponte del Sorriso è il progetto di un ospedale dove colore fa rima con calore e dove, insieme ai farmaci tradizionali, viene somministrata un'altra medicina, la fantasia, che aiuta i bambini a guarire giocando. Dove sono previsti spazi ed attività per gli adolescenti. Dove premura e attenzione sono le parole chiave per accogliere mamma e neonato, ancor di più il prematuro. Giochi, sorrisi, colori e spazi vivaci per socializzare sono come una terapia: la soglia del dolore si abbassa e si risponde meglio alle cure. Un bambino in ospedale non è un piccolo adulto, ma un bambino. Un neonato, un bambino, un adolescente sereno guarisce prima, ma la sua serenità dipende dall'ambiente che lo circonda.

Adottando una stanza, sostieni il Ponte del Sorriso

La Fondazione Il Ponte del Sorriso Onlus, in accordo con l'Azienda Ospedaliera, ha ideato "Adotta una stanza", una raccolta fondi rivolta alle aziende, alle fondazioni, alle associazioni e ai privati che desiderino contribuire al progetto di uno degli ospedali materni infantili più moderni ed accoglienti mai realizzati. Con 25.000 euro è possibile adottare una stanza di degenza sulla quale verrà posta una simpatica insegna con il nome che renderà visibile, per sempre, il benefattore.



Il Ponte del Sorriso - mission



Gli ospedali sono progettati per gli adulti, pensati e studiati per i "grandi". Pochissimi sono quelli con percorsi dedicati ai piccoli ammalati, per aiutarli ad affrontare con serenità la malattia. Eppure il ricovero in ospedale rappresenta per il neonato, tanto più se è prematuro, il bambino e l'adolescente, un momento delicato della loro vita, poiché entrano in contatto con il dolore e la sofferenza. Il Ponte del Sorriso Onlus si propone di sostenere la realizzazione di un ospedale materno infantile, dove sorrisi, colori, spazi vivaci, attenzione, giochi, calore sono le parole chiave per accogliere mamme, neonati, bambini e adolescenti.

Il Ponte del Sorriso - chi siamo

Il Ponte del Sorriso Onlus nasce il 23 aprile del 2010, per volontà del Comitato Tutela Bambino in Ospedale (CTBO), associazione di circa 350 volontari, che, dal 1992, si occupa di sostenere i bambini ricoverati e le loro famiglie. Il CTBO è presente nei reparti di Varese, Busto Arsizio, Cittiglio, Saronno, Tradate e al Nido, Neonatologia e Terapia Intensiva Neonatale di Varese.

Consiglio di Amministrazione:

Presidente Onorario: Sissy Corsi

Presidente: Emanuela Crivellaro

Vicepresidente: Manuela Ceresola

Consiglieri: Riccardo Cappello, Samuela Fedrigo, Silvana Forti, Lilla Mezzalira, Claudia Nebuloni

Revisori dei Conti:

Dott. Luigi Iemoli, dott. Giovanni Bottinelli, dott. Paolo Pillon

Il Ponte del Sorriso - perché ci siamo



I bambini della provincia di Varese e territori limitrofi sono costretti a sopportare molti disagi, soprattutto per la mancanza di un pronto soccorso pediatrico, della chirurgia pediatrica e rianimazione pediatrica, di posti letto di neuropsichiatria infantile. Carenze che determinano il fatto che troppi minori vengono ricoverati con gli adulti, dandosi reciproco disturbo, esclusi da ogni attività per affrontare con serenità la malattia e la sofferenza. Dopo tanti alti e bassi, cambi di direttori generali, promesse fatte e non mantenute, nel 2007, grazie ad una forte

pressione stimolata dal CTBO, la Regione ha stabilito che l'Ospedale del Ponte deve diventare uno dei poli materni infantili della Regione Lombardia. Per renderlo adeguato allo scopo, l'Ospedale del Ponte sarà completamente ristrutturato, grazie allo stanziamento di fondi regionali e nazionali. Le risorse però non sono sufficienti a garantire il completamento della struttura, soprattutto per quanto riguarda gli arredi, le attrezzature e l'accoglienza. Il CTBO ha deciso di fondare Il Ponte del Sorriso Onlus per raccogliere fondi da destinare al miglioramento sia della struttura stessa che della qualità dei servizi, all'assistenza e alla cura delle mamme, dei neonati, dei bambini e degli adolescenti. Il 22 marzo 2010 si è ufficialmente aperto il cantiere del Ponte del Sorriso.

Il Ponte del Sorriso - la trasparenza

Il Comitato dei Garanti assicura l'etica nelle scelte operative e strategiche, tutela il rispetto dei valori e dei principi della Fondazione, garantisce la trasparenza nella gestione dei fondi e nella destinazione delle donazioni.

Il Comitato dei Garanti è composto da personalità, note per la loro generosità, onestà e integrità morale:

Antonio Bulgheroni

Sissy Corsi

Raffaella Dini

Mons. Gilberto Donnini

Paola Fantoni

Il Ponte del Sorriso - i vantaggi fiscali

Il contributo al Ponte del Sorriso è soggetto alle agevolazioni fiscali. Il Ponte del Sorriso Onlus, infatti, possiede tutti i requisiti soggettivi e oggettivi richiesti dalle normative vigenti, compresa la tenuta di contabilità analitica e la predisposizione di bilancio.

È possibile applicare in alternativa due normative:

- per le persone fisiche donatrici di erogazioni in denaro è possibile detrarre **il 19%** fino a erogazione massima di **euro 2.065,83**; ciò comporta un risparmio massimo di **euro 392,51**;
- per le persone fisiche e le persone giuridiche è possibile dedurre l'intera somma dal reddito entro il limite del **10% del reddito** e comunque non oltre **i 70.000 euro**.

Per le persone giuridiche, inoltre, permane la previsione di alternativa di dedursi le erogazioni in denaro fino al limite del **2% del reddito dichiarato**.

L'erogazione in denaro deve essere effettuata tramite banca o ufficio postale, o con assegni, carte di debito, carte di credito.

Riferimenti di legge:

- **art. 15, c. 1, lett. i-bis, DPR 917/86**
- **art. 14, DL 35/05 convertito con modificazioni da L 80/05**

Il Ponte del Sorriso - come sostenerlo

Conto Corrente Bancario

Credito Bergamasco - Varese

IBAN IT 91 R 03336 10800 000000021266

intestato a **Il Ponte del Sorriso Onlus**

NOTA: le immagini relative al progetto sono rendering dimostrativi.